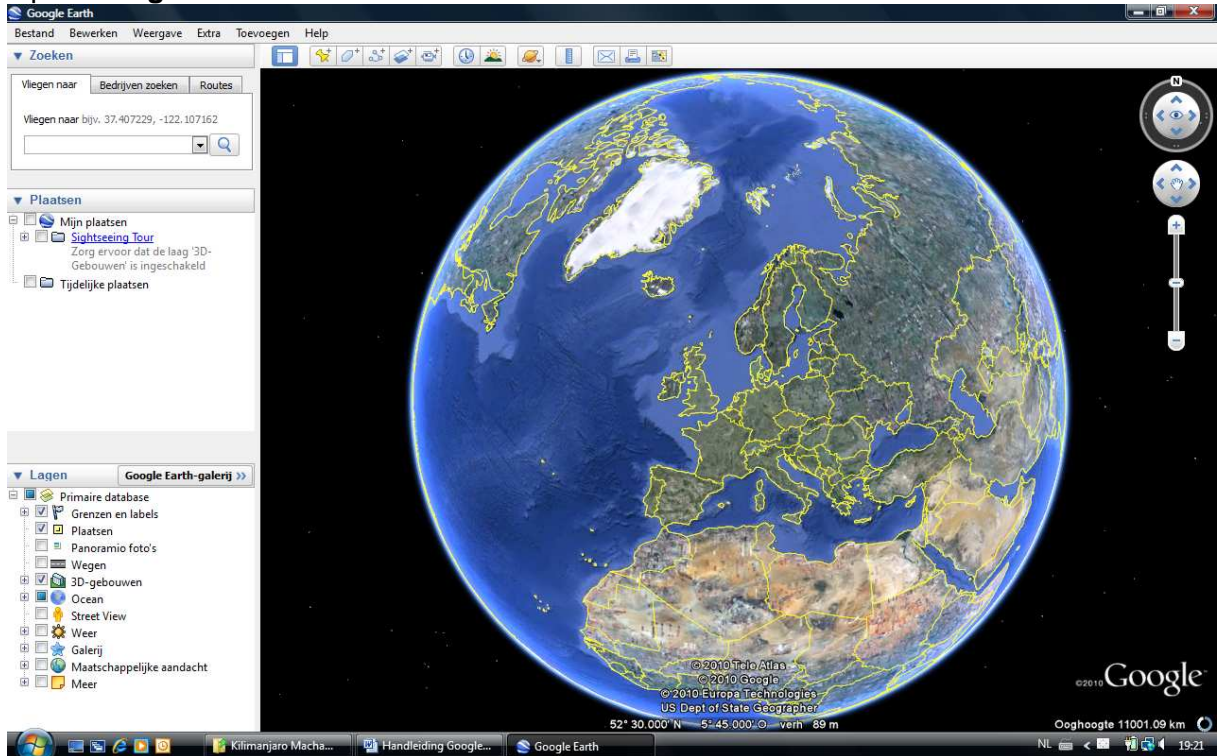


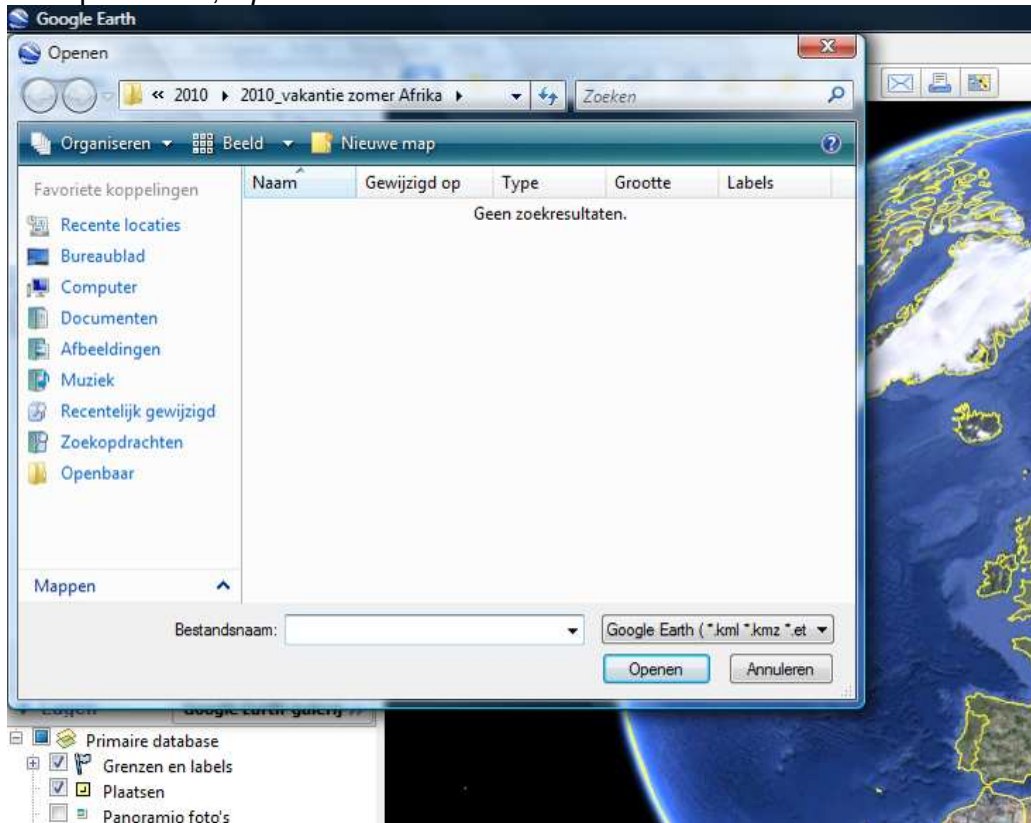
# Handleiding openen bestanden in Google Earth

1. Sla het bestand *Kilimanjaro Machame.zip* ergens op je computer op.
2. Zorg ervoor dat je de nieuwste versie van **Google Earth** op je computer hebt geïnstalleerd.
3. Open **Google Earth**. Je ziet nu

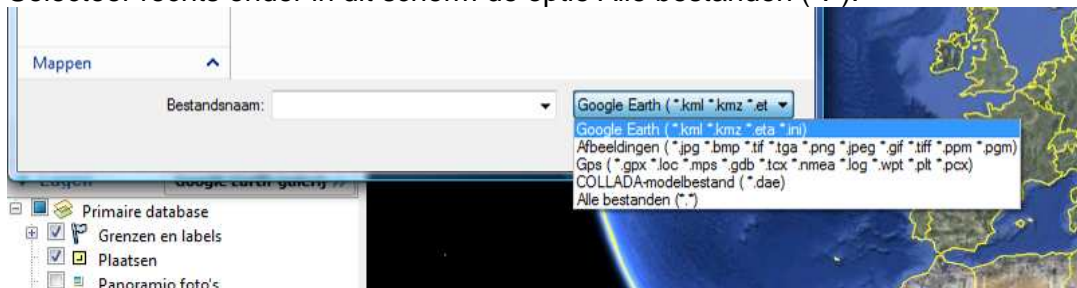


4. Wanneer je het linker deel van het scherm niet ziet, klik dan op *Weergave* en vervolgens op *Zijbalk*.

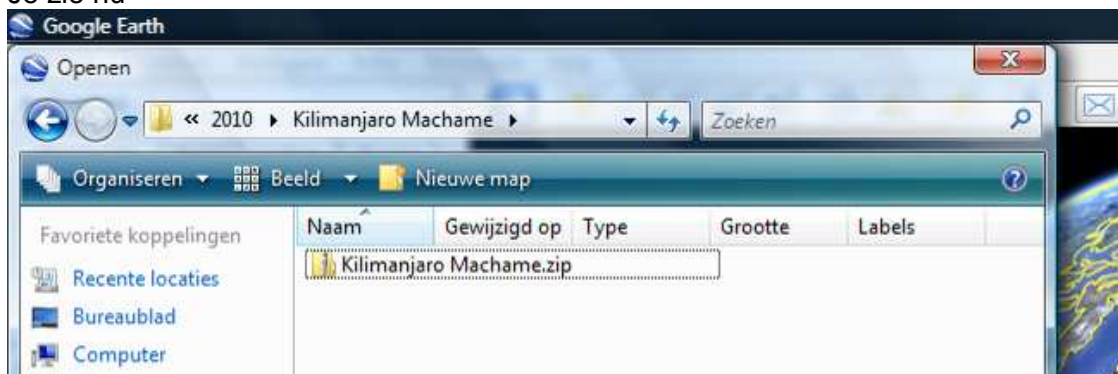
5. Klik op *Bestand, Openen*. Je ziet nu



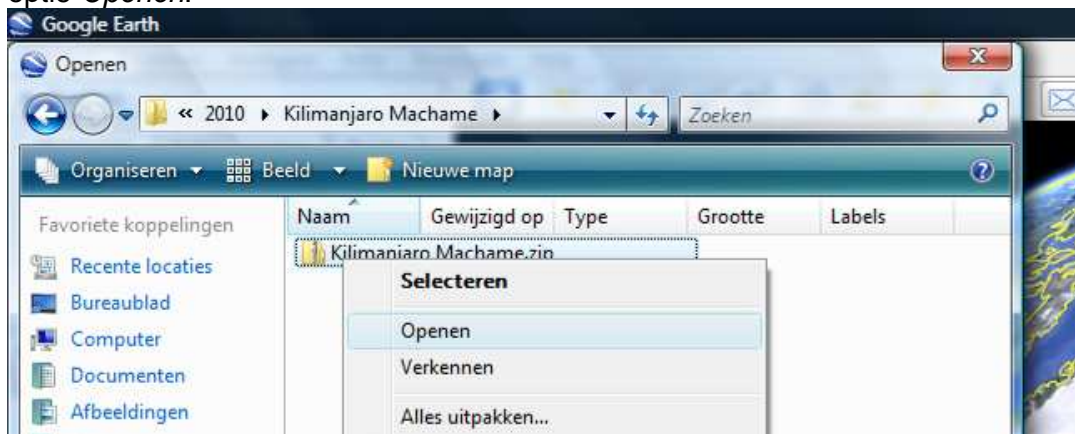
6. Ga met behulp van dit scherm naar de plaats waar je *Kilimanjaro Machame.zip* hebt opgeslagen.
7. Selecteer rechts onder in dit scherm de optie Alle bestanden (\*.\*)



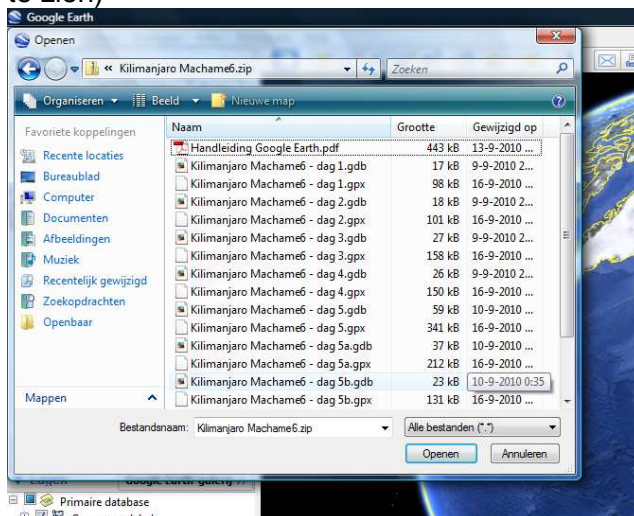
Je zie nu



8. Klik met je rechter muisknop op het bestand *Kilimanjaro Machame.zip* en kies de optie *Openen*.



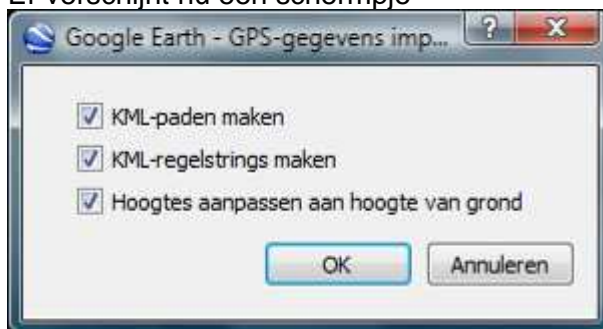
9. Je ziet nu (misschien moet je de kolom *Naam* wat breder maken om de dagnummers te zien)



10. Kies nu een dag die je wilt bekijken. Ik neem als voorbeeld dag 1. Selecteer dus dag 1 en klik op *Openen*.

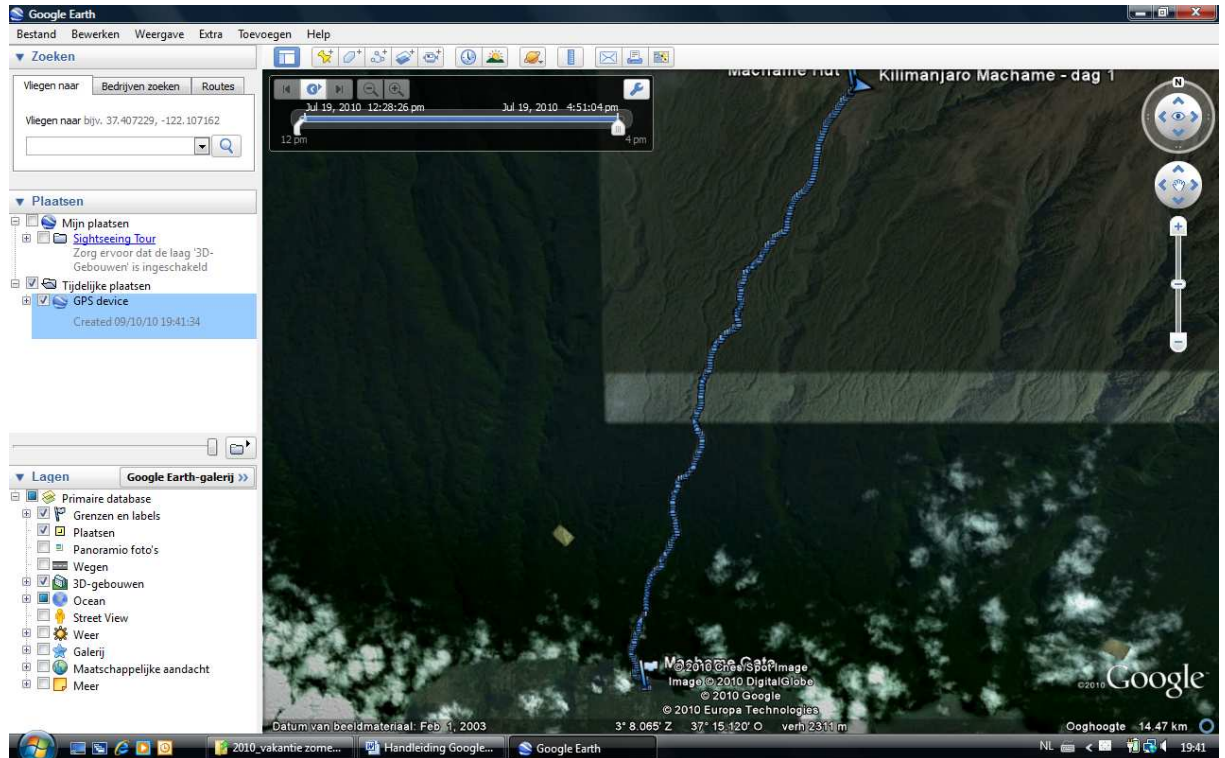
**NB. Er zijn twee bestanden van dag 1. Eén met de extensie .gdb en één met de extensie .gpx. Als .gdb niet opent in Google Earth, kies dan .gpx.**

11. Er verschijnt nu een schermpje

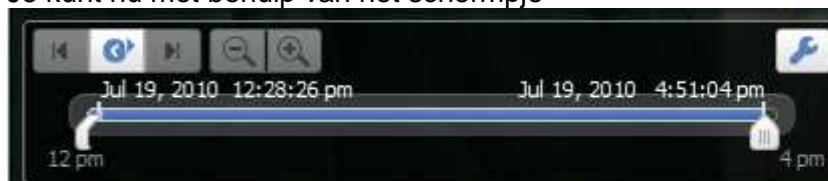


Vink alle opties aan en klik op OK.

## 12. Je ziet nu



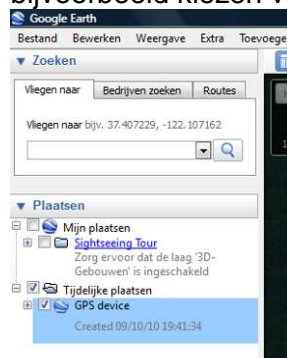
## 13. Je kunt nu met behulp van het scherpje



laten zien hoe de tocht verlopen is.

## 14. Een paar andere tips:

- met dit icoontje kun je de zonnestand mee laten lopen.
- als je rechtsklikt op de GPS-track (hieronder aangegeven in lichtblauw) kun je bijvoorbeeld kiezen voor Hoogteprofiel weergeven.



Als je in het scherm onder de kaart over de hoogte navigeert, verplaatst de pijl zich over de track. Ook is allerlei andere informatie beschikbaar.

Veel plezier ermee.